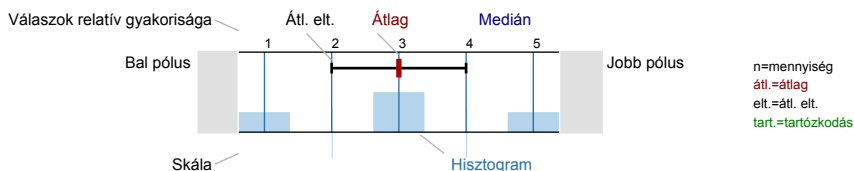




Felmérés eredmények

Jelmagyarázat

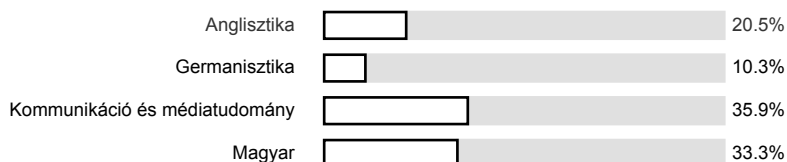
Kérdésszöveg



Kérjük, jelölje meg, melyik szakra és karra nyert felvételt

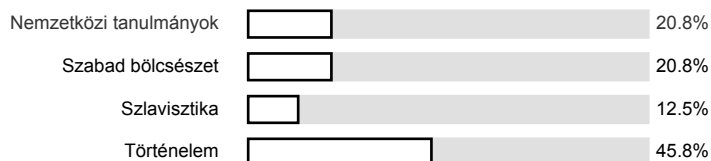
1.1) Szakok:

n=39



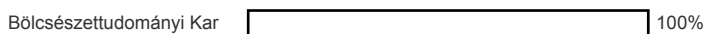
1.2)

n=24



1.3) Karok:

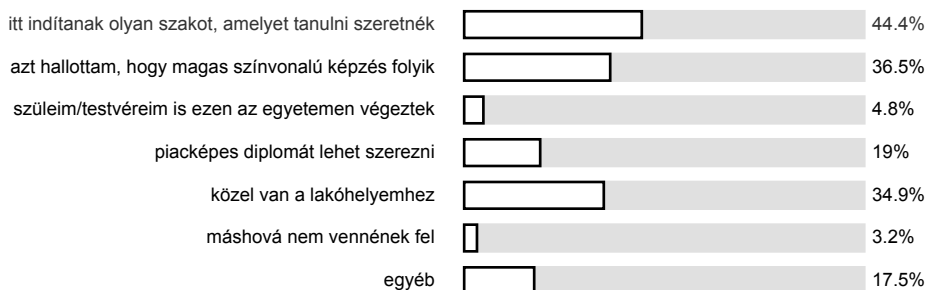
n=63

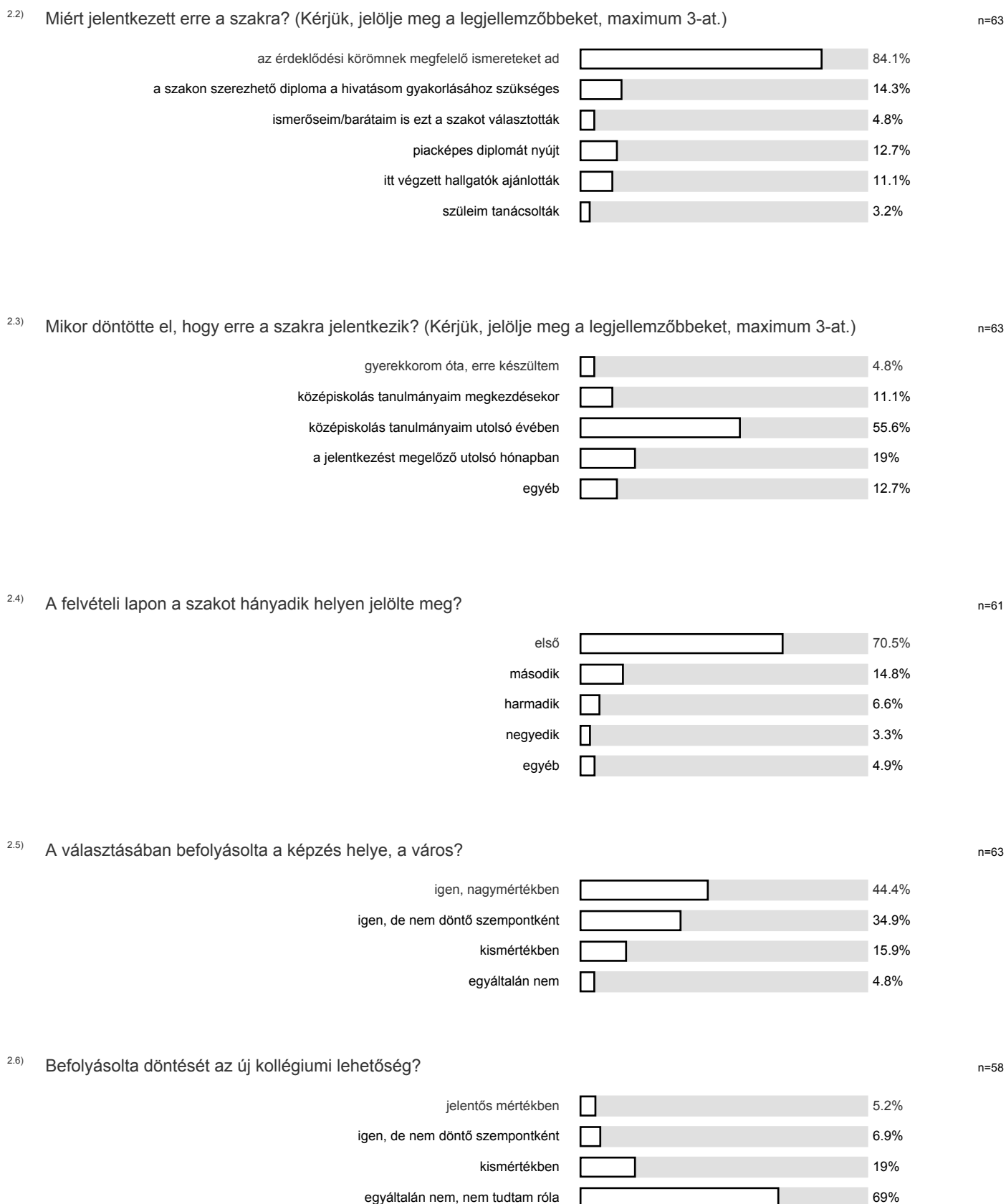


Szak és intézményválasztás motívációi

2.1) Miért választotta a Nyugat-Magyarországi Egyetemet? (Kérjük, jelölje meg a legjellemzőbbeket, maximum 3-at.)

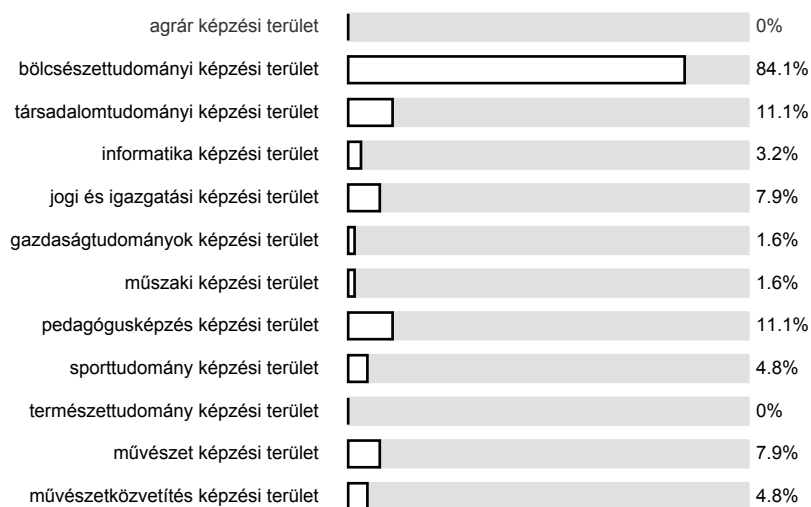
n=63



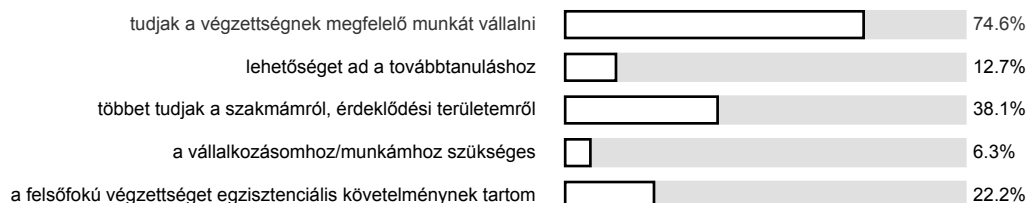


Karrierépítés

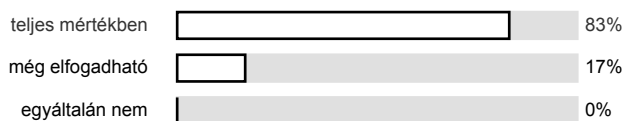
- 3.1) Van elképzelése, hogy milyen mesterképzési szakon folytatná szívesen tanulmányait? Ha igen, akkor jelölje meg a képzési területet, max. 3-at. n=63



- 3.2) Mit vár a felsőfokú végzettségtől, a diplomától? (Kérjük, jelölje meg a legjellemzőbbeket, maximum 3-at.) n=63

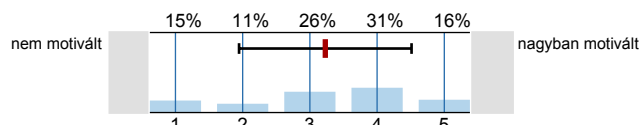


- 3.3) Mennyire felel meg elképzelésének, terveinek, hogy erre az alapszakra nyert felvételt? n=53

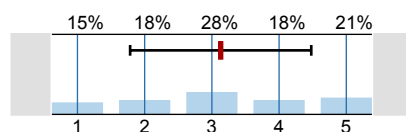


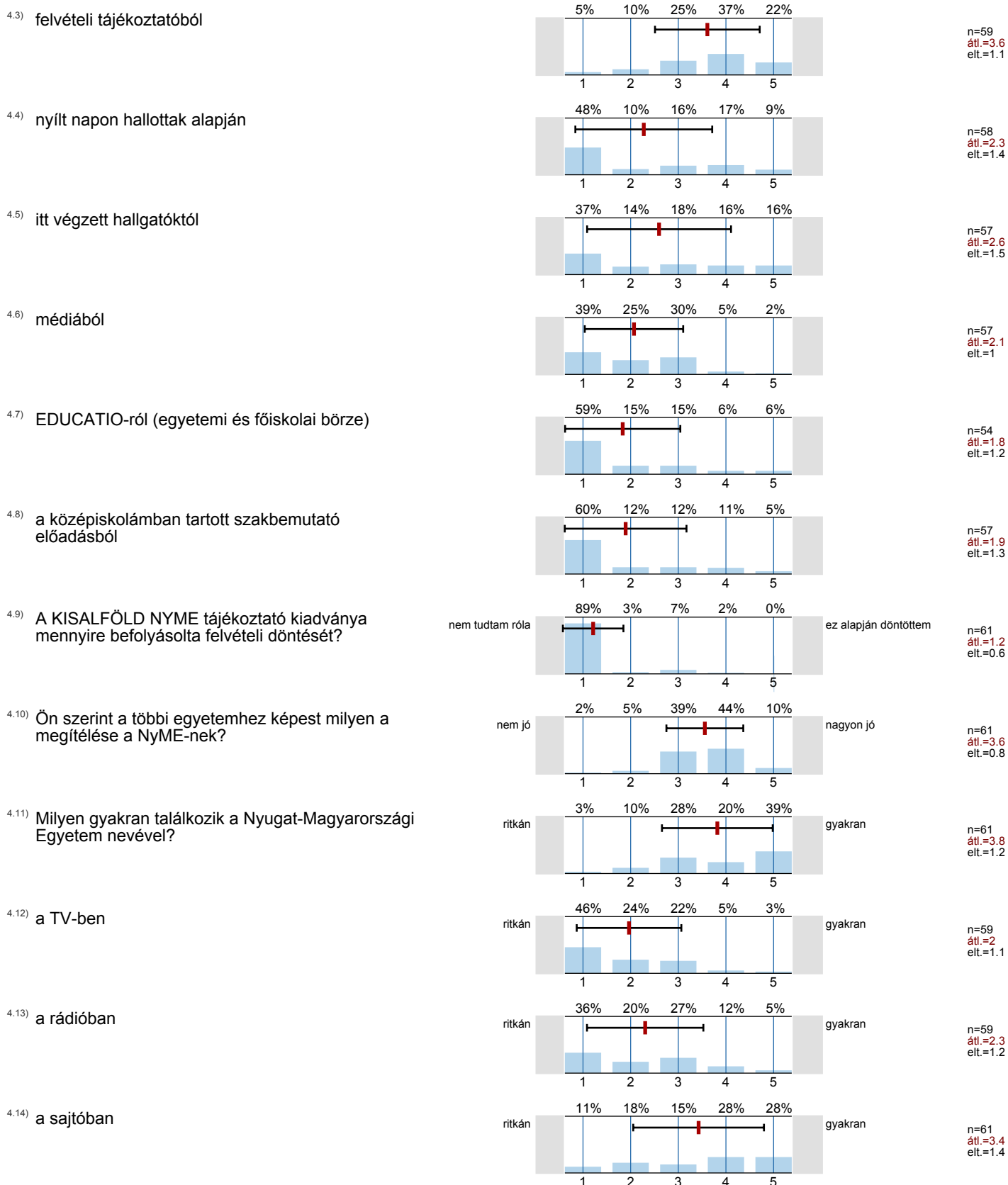
Nyilvánosság

- 4.1) internetről

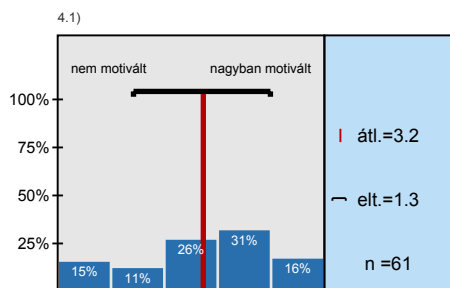


- 4.2) ismerősöktől

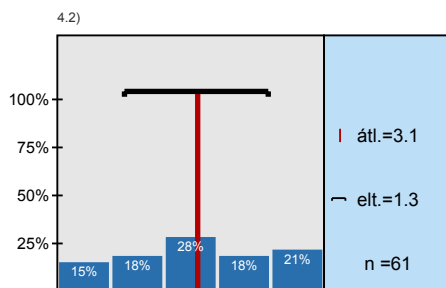




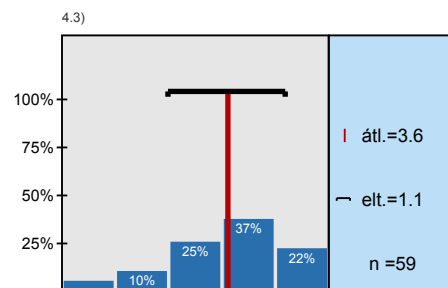
Hisztogram skálázott kérdésekhez



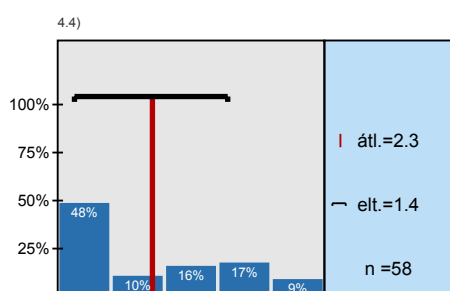
internetről



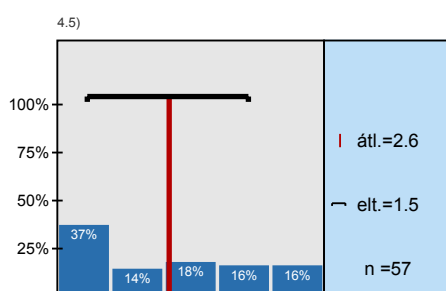
ismerősöktől



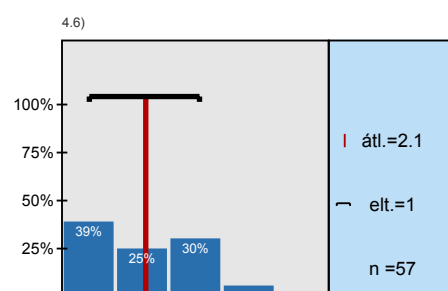
felvételi tájékoztatóból



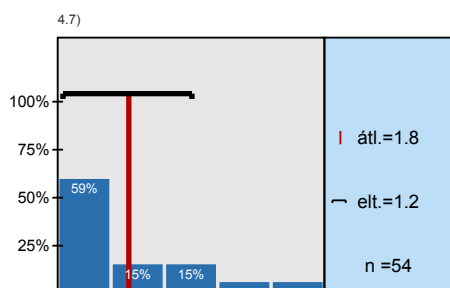
nyílt napon hallottak alapján



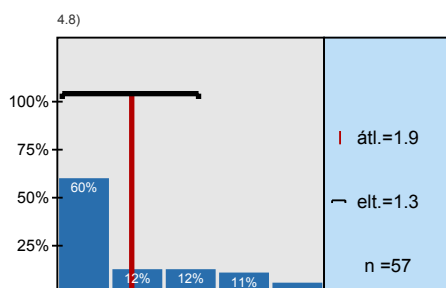
itt végzett hallgatóktól



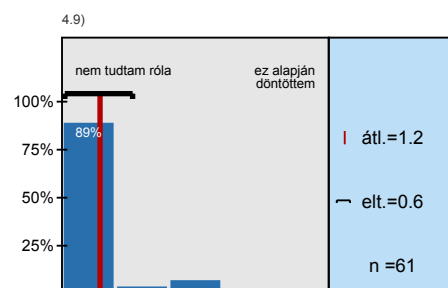
médiaiból



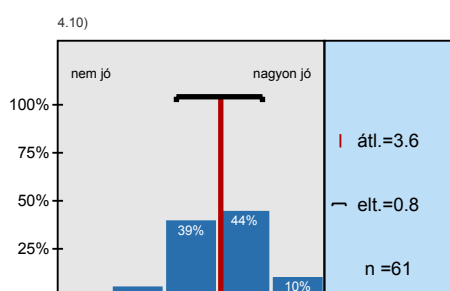
EDUCATIO-ról (egyetemi és főiskolai börze)



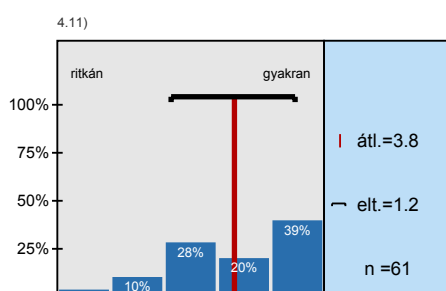
a középiskolában tartott szakbemutató előadásból



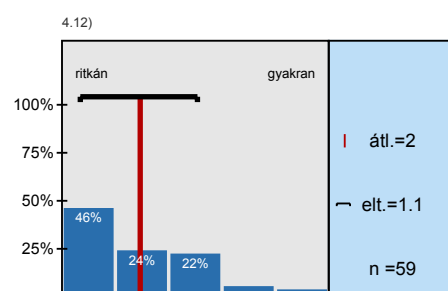
A KISALFÖLD NYME tájékoztató kiadványa mennyire befolyásolta felvételi döntését?



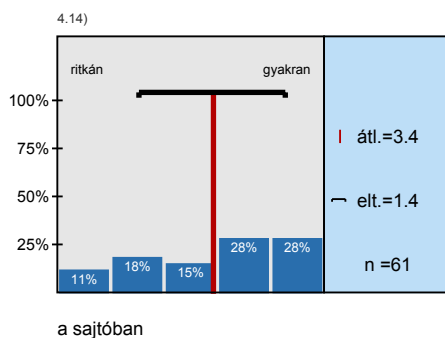
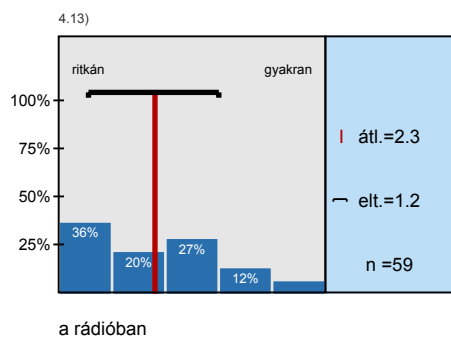
Ön szerint a többi egyetemhez képest milyen a megítélése a NyME-nek?



Milyen gyakran találkozik a Nyugat-Magyarországi Egyetem nevével?



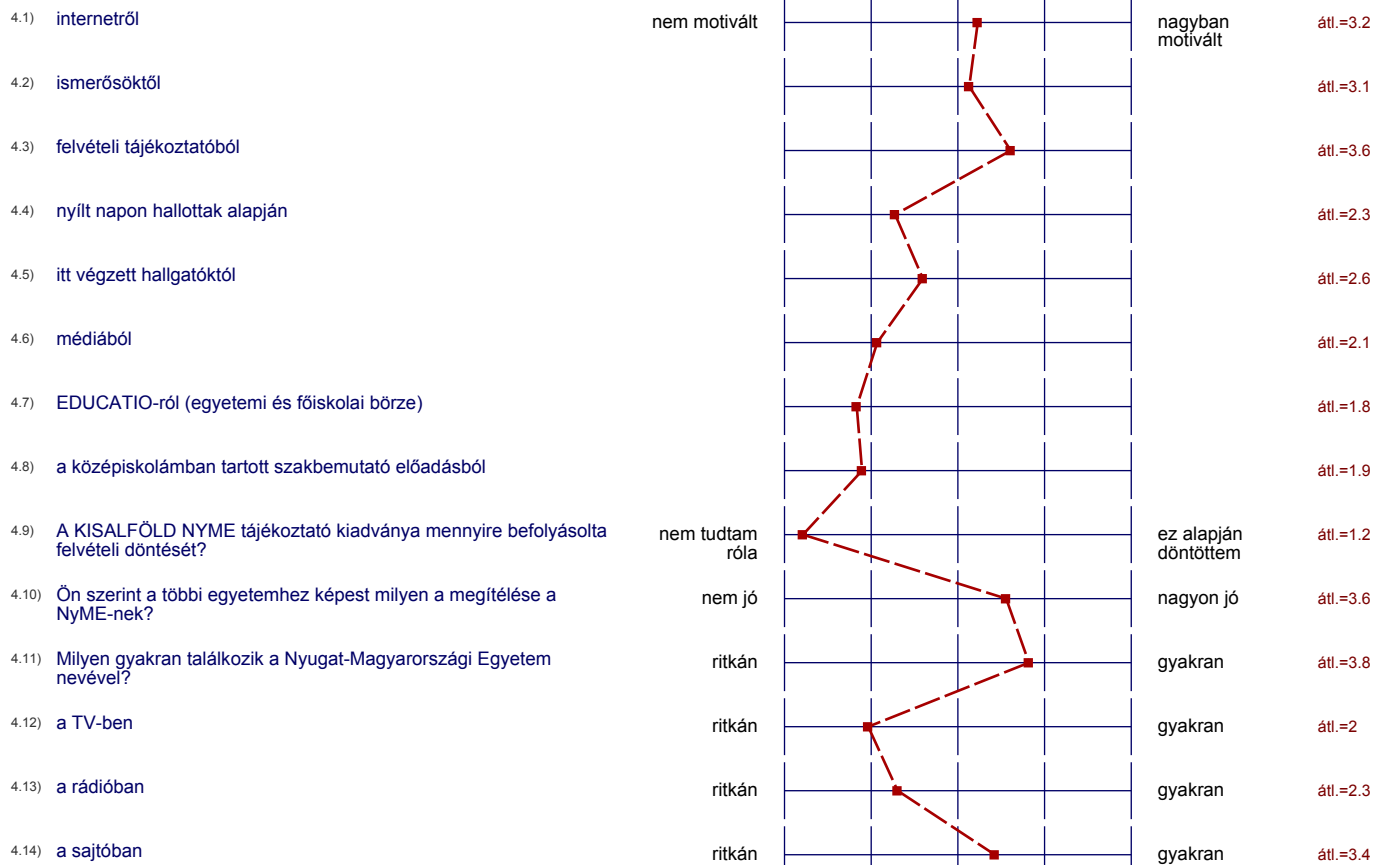
a TV-ben



Profil

Összehasonlítás:

Bölcsészettudományi Kar



Hozzászólások jelentése

Egyéb észrevétel

5.1) Milyen említésre méltó pozitív vagy negatív benyomások érték az egyetemmel kapcsolatban? Kérjük, r&ea...

Nagy mértékben befozást, hogy más itt is egyetemi szinten foglalkoztatás, valamint voltam diáknapon is, és hatalmas buli volt.

Nagyon történelmi emlékre méltó események, ami a beépítéssel lehet volna rde.

Pozitív benyomást kelt, hogy a felújítás rátahozott a Nyugatmagyarországi Egyetemhez.

A zoológiai elhelyezéssel kapcsolatosan vannak negatívak, de egyelőre nem is nagyon belefutok bele.

Negatív: a hallgatókat egyáltalán nem, vagy csak kevés mértékben tájékoztatják a hallgatói ügyekről.

Szépek az épületek.

Szép nagy az épület, többet egyelőre még nem tudok mondani :).

CSÉP ÉPÜLET, JO SZERVEZETISÉG

Nővel van a közelben.

Közel van a kollégiumhoz, és sokan diákot ér.

Milyen jó az átjárás a közeli D

És én járnék át a nyári napon tapasztalt segítség és kedvesség az információk helyi és közeli mellett pontosan befolyásolt.

Beszéltem hallgatókkal és oktatókkal egyaránt és véleményük, ill. hozzáállásuk nagyban befolyásolta döntéselem.

Készen értesítetek a felvétellel kapcsolatban.

A könyvtár az egyik legjobb az országban

A kollégiumi férőhely kevés.

Szociális-tanulási lehetőségek, sok szaksz. jafci csoport talvár, kedves pedagógusok, jó hangulat.

Vannak 10 km távra is kapott kollégiumot, én 140 km-re lakom én mégis kaptam.

Negatív: Átmenetileg másik kollégiumban költöztek el, amíg a LUK felújítása nem fejeződik be.
 Pozitív: Gólközösség